

sensIQ S

EVO weiß
EAN 4007841 034955
Art.-Nr. 034955



infrared sensor 3 x
100°



3 zones scalable
2-20m

2000 W

max. 2000 W



IP54



2 - 2000 lux daylight
operation



5 sec - 15 min



ideal 2 - 5 m

Teach

Teach mode



energy saving

5 years

manufacturer's
warranty steinel-
professional.de/
garantie

Funktionsbeschreibung

Die Evolution der Perfektion. Der sensIQ S ist ebenso vollkommen wie sein großes Vorbild. Für außen und innen, ideal für Hauseingänge, Laderampen, bis 5 m Montagehöhe, 4-fach Sensorsystem zur Optimal-Überwachung im 3x100° Erfassungswinkel, 20 m Reichweite (tangential), metergenaue Reichweiteneinstellung in 3 unabhängige Richtungen. Fernbedienung und Eckwandhalter inklusive.

Technische Daten

| | |
|-------------------------|--|
| Abmessungen (L x B x H) | 128 x 114 x 74 mm |
| Mit Bewegungsmelder | Ja |
| Herstellergarantie | 5 Jahre |
| Einstellungen via | Fernbedienung, Potis, Smart Remote |
| Mit Fernbedienung | Ja |
| Variante | weiß |
| VPE1, EAN | 4007841034955 |
| Ausführung | Sonstige |
| Anwendung, Ort | Innenbereich, Außenbereich |
| Anwendung, Raum | Parkhaus / Tiefgarage, Außenbereich, Lager, Hauseingang, Rund ums Haus, Hof & Einfahrt, Innenbereich |
| Farbe | Weiß |
| Farbe, RAL | 9010 |
| Inkl. Eckwandhalter | Ja |
| Montageort | Wand, Ecke |

| | |
|------------------------------|---------------------------------|
| LED Lampen > 2 W < 8 W | 300 W |
| LED Lampen > 8 W | 600 W |
| Kapazitive Belastung in µF | 176 µF |
| Versorgungsspannung Detail | max. 500VA, 120 V |
| Technologie, Sensoren | Passiv Infrarot, Lichtsensor |
| Montagehöhe | 2,00 – 5,00 m |
| Montagehöhe max | 5,00 m |
| optimale Montagehöhe | 2 m |
| Erfassungswinkel | 300 ° |
| Öffnungswinkel | 180 ° |
| Unterkriechschutz | Ja |
| segmentweise Ausblendung | Ja |
| Elektronische Skalierbarkeit | Nein |
| Mechanische Skalierbarkeit | Ja |
| Reichweite Radial | r = 4 m (42 m ²) |
| Reichweite Tangential | r = 20 m (1047 m ²) |
| Schaltzonen | 1360 Schaltzonen |

sensIQ S

EVO weiß
 EAN 4007841 034955
 Art.-Nr. 034955



Technische Daten

| | | | |
|---|--------------------------|-----------------------------|---|
| Montageart | Aufputz, Wand, Ecke | Funktionen | Normal- / Testbetrieb, Manuell ON / ON-OFF |
| Schutzart | IP54 | Dämmerungseinstellung | 2 – 1000 lx |
| Umgebungstemperatur | -20 – 50 °C | Zeiteinstellung | 5 sec – 15 min |
| Werkstoff | Kunststoff | Grundlichtfunktion | Nein |
| Netzanschluss | 100 – 240 V / 50 – 60 Hz | Hauptlicht einstellbar | Nein |
| Schaltausgang 1, Ohmsch | 2000 W | Dämmerungseinstellung Teach | Ja |
| Schaltausgang 1, Anzahl LED/ Leuchtstofflampen | 50 stk. | Konstantlichtregelung | Nein |
| Leuchtstofflampen EVG | 1500 W | Vernetzung | Ja |
| Leuchtstofflampen unkompensiert | 1000 VA | Art der Vernetzung | Master/Master |
| Leuchtstofflampen reihenkompensiert | 700 VA | Vernetzung via | Kabel |
| Leuchtstofflampen parallelkompensiert | 1000 VA | | |
| Schaltausgang 1, Niedervolt Halogenlampen | 1000 VA | | |
| LED Lampen < 2 W | 100 W | | |

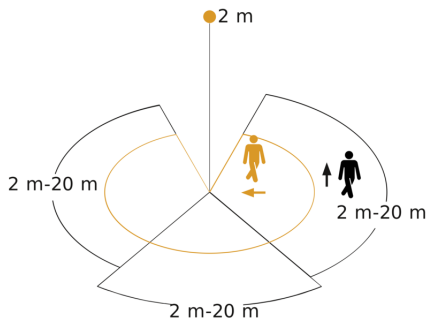
Zubehör

| | |
|--------------------|------------------------|
| EAN 4007841 007638 | Fernbedienung RC9 |
| EAN 4007841 608804 | Eckwandhalter sensIQ S |
| EAN 4007841 608835 | Eckwandhalter sensIQ S |
| EAN 4007841 009151 | Smart Remote |
| EAN 4007841 608828 | Eckwandhalter sensIQ S |

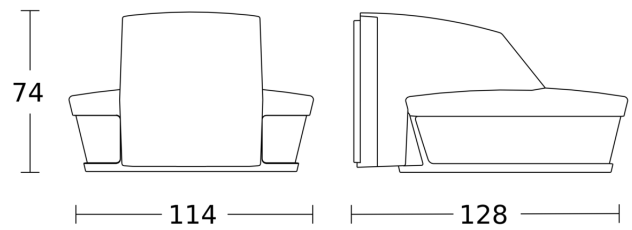
sensIQ S

EVO weiß
 EAN 4007841 034955
 Art.-Nr. 034955

Sensorerfassungsbereich

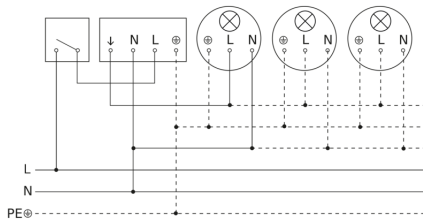


Maßzeichnung

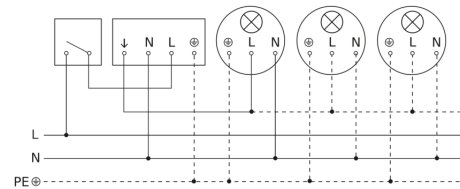


Mögliche Montagehöhe: 2,00 m - 5,00 m
 Orange: radial
 Schwarz: tangential
 3 skalierbare Zonen

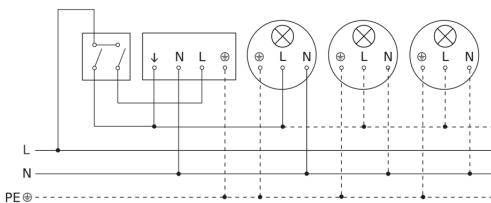
Schaltplan Leuchte ohne vorhandenen Nullleiter



Schaltplan Leuchte mit vorhandenem Nullleiter



Schaltplan Anschluss über Serienschalter für Hand- und Automatik-Betrieb



Schaltplan Anschluss 4-fach Tasterkoppler an DALI2 APC

